

# 第36回 ピアノフェスティバル

## 参加募集要項

### 後援

大阪音楽大学 神戸女学院大学音楽学部  
同志社女子大学学芸学部音楽学科  
大阪市教育委員会 交野市教育委員会  
門真市教育委員会 四條畷市教育委員会  
大東市教育委員会 寝屋川市教育委員会  
枚方市教育委員会 守口市教育委員会

 MUSIC GALLERY DAITO 株式会社 **ミュージーズデュオ**

〒573-0032 枚方市岡東町18-21(枚方三和ビル6F)

営業時間 平日10:00~20:00 日曜10:00~18:00 休業日:祝日・夏期・冬期休業日

**TEL: 072-841-5000**

<http://www.daito-gakki.co.jp>

[pf@daito-gakki.co.jp](mailto:pf@daito-gakki.co.jp)

# ■ 日程

## 《 一次予選会 》

※各地区とも定員数がございますのでお早めにお申込みください。 ※各部の時間割につきましては締め切り後、参加地区事務局よりご案内いたします。

	大東地区	京橋地区	寝屋川地区	枚方地区	枚方北地区	料金(税込)	申込み期限
<b>■ ソロ部門</b>	アミューズ住道サロン	レンタルスペースDAITO	ユニスタイル寝屋川サロン	音楽院ミューズデュオサロン	くずはセンターサロン		6月1日(木) 5 7月31日(月)  *締切日までに ご入金を お済ませください
小学1年生以下の部 小学2年生の部	9月18日(月・祝)	9月17日(日)	9月24日(日)	9月18日(月・祝)	9月24日(日)	2,750円	
小学3年生の部 小学4年生の部	9月18日(月・祝)	9月18日(月・祝)	9月24日(日)	9月17日(日)	9月23日(土・祝)	3,300円	
小学5年生の部 小学6年生の部	9月18日(月・祝)	9月17日(日)		9月18日(月・祝)	9月24日(日)	4,400円	
中学生の部	9月18日(月・祝)				9月23日(土・祝)		
高校生以上の部	9月18日(月・祝)			9月16日(土)			
大学生以上の部				9月16日(土)			
<b>■ 連弾部門各級</b>				9月16日(土)		5,500円(一組)	6月1日(木) ~7月31日(月)
<b>■ チャレンジ部門</b> 会場:音楽院ミューズデュオサロン	【幼児の部】 【小学1年生・2年生の部】 【小学3年生・4年生の部】 【小学5年生・6年生の部】 料金 2,750円                      料金 2,750円                      料金 3,300円                      料金 3,300円				日程 9月23日(土・祝)		6月1日(木) ~7月31日(月)

新設  
新設

ミューズステージ  
(中学生の部)  
ミューズステージ  
(高校生の部)  
ミューズステージ  
(一般の部)

ミューズステージ(中学生の部・高校生の部)では学校教育にて音楽専門(ピアノ)で学習していないこととします。  
ミューズステージ(一般の部)参加者は18歳以上、大学・専門学校、または音楽専門教育(ピアノ)で学習していないこと、ピアノを職業としていないこととします。

## 《地区事務局》

※各会場の使用ピアノは品番が変更になる場合がございます。

<b>大東地区事務局</b> 大東センター ☎072-871-3063 大東市住道2-2-401 大東サンメイツ2番館2F 予選会場 アミューズ住道サロン 大東市住道2-2-401 大東サンメイツ2番館2F 使用ピアノ ヤマハグランドピアノCG1 サレンドプロフェッショナルモデルS73	<b>京橋地区事務局</b> ユニスタイル京橋 ☎06-6351-4382 大阪市都島区東野田2-4-20 三井住友銀行ビル4F 予選会場 レンタルスペースDAITO 門真市向島町3-35 ベアーズ大日本ビル2F 使用ピアノ ヤマハグランドピアノCG3	<b>寝屋川地区事務局</b> ユニスタイル寝屋川 ☎072-828-0668 寝屋川市八坂町16-4 樋口ビル3・4F 予選会場 ユニスタイル寝屋川サロン 寝屋川市八坂町16-4 樋口ビル3・4F 使用ピアノ ヤマハグランドピアノCGX	<b>枚方地区事務局</b> 大東楽器音楽院 ☎072-841-5001 枚方市岡東町18-21 枚方三和ビル6F 予選会場 音楽院ミューズデュオサロン 枚方市岡東町18-21 枚方三和ビル6F 使用ピアノ ヤマハグランドピアノS8B	<b>枚方北地区事務局</b> くずはセンター ☎072-851-2660 枚方市植葉並木2-23-6 インディアンビル7F 予選会場 くずはセンターサロン 枚方市植葉並木2-23-6 インディアンビル7F 使用ピアノ ヤマハグランドピアノS4A	<b>ミューズステージ・チャレンジ部門地区事務局</b> ミューズデュオ ☎072-841-5000 枚方市岡東町18-21 枚方三和ビル6F 予選会場 音楽院ミューズデュオサロン 枚方市岡東町18-21 枚方三和ビル6F 使用ピアノ ヤマハグランドピアノS8B
---	---	--	--	--	--

## 《 二次予選会 》

ソロ部門	日程	料金(税込)	ソロ部門(ミューズステージ)連弾の部	日程	料金(税込)
小学1年生以下の部	10月15日(日)	6,600円	ミューズステージ(中学生の部)	10月8日(日)	11,000円
小学2年生の部	10月14日(土)		ミューズステージ(高校生の部)	10月8日(日)	
小学3年生の部	10月21日(土)	7,700円	ミューズステージ(一般の部)	10月15日(日)	
小学4年生の部	10月22日(日)		連弾の部各級	10月29日(日)	一組11,000円
小学5年生の部	10月28日(土)	8,800円	チャレンジ部門	日程	料金(税込)
小学6年生の部	10月29日(日)		チャレンジ部門 幼児の部	10月8日(日)	6,600円
中学生の部	10月8日(日)	11,000円	チャレンジ部門 小学1年生・2年生の部	10月14日(土)	
高校生以上の部	10月15日(日)		チャレンジ部門 小学3年生・4年生の部	10月21日(土)	7,700円
大学生以上の部	10月15日(日)		チャレンジ部門 小学5年生・6年生の部	10月28日(土)	8,800円

一次予選会  
会場地図は  
こちらより  
→



## 二次予選会 会場



大東楽器ヤマハピアノストア  
門真市向島町3-35 ベアーズ大日本ビル2F  
☎ 06-6991-8615

## 本選会 会場



寝屋川市地域交流センター **アルカスホール**  
寝屋川市早子町12-21 ☎ 06-6991-8615

## 《 本選会 》

日 程	料金 (税込)
2024年1月27日(土) 1月28日(日) ※各学年の部の振り分けは後日発表いたします	12,100円(税込) (連弾は一組)

使用ピアノ ヤマハフルコンサートグランドピアノCFX



# ■ソロ部門 第36回ピアノフェスティバル 一次・二次予選会共通課題曲

※各学年課題曲No.1～27より1曲選曲ください

学年	NO	作曲者	曲名
小学1年生以下の部 小学2年生の部 共通課題曲	1	ヤマハ曲	インディアンのたいこ※「ピアノスタディレパートリー①」(ヤマハ)
	2	外国民謡	大きな栗の木の下で★「たのしいポリフォニー①」(ヤマハ)
	3	テレマン	メヌエット※「バロック白楽譜①」(東音企画)
	4	ブルクミュラー	アラベスクまたは無邪気※「25の練習曲」(各社版)
	5	グルリット	おにごっこ※「バロック白楽譜①」(東音企画)
	6	カバレフスキー	氷の上で※「35のやさしい小曲集こどもの冒険」(全音楽譜出版社)
	7	メートドローズ	ブルターニュの小唄★「メートドローズ・ピアノ教則本ピアノの1年生」(音楽之友社)
	8	ギロック	雪すべり※「はじめてのギロック」(全音楽譜出版社)
	9	平吉毅州	ギンナンはじめてどこいった?!★「春になったら…」(カワイ)
小学3年生の部 小学4年生の部 共通課題曲	10	C.P.E.バッハ	アレグロ※「バッハの名曲J.S.バッハと息子たち」(音楽之友社)
	11	モーツァルト	メヌエットとトリオ★「ポリフォニーアルバム①」(ヤマハ)
	12	クーラウ	ソナチネOp.55-3第1楽章※「ソナチネアルバム①」(各社版)
	13	シューマン	乱暴な騎士※「シューマン ユーゲントアルバム」*原典版参照
	14	ケーラー	ポルカ※「ケーラー こどものためのアルバム」(各社版)
	15	ブルクミュラー	タランテラ※「25の練習曲」(各社版)
	16	グレチャニノフ	木馬に乗って★「グレチャニノフ ピアノ作品集①」(ヤマハ)
	17	カバレフスキー	道化師※「カバレフスキー24の小品集」(全音楽譜出版社)
	18	平吉毅州	はつかねずみの運動会★「虹色のリズム」(カワイ)
小学5年生の部 小学6年生の部 共通課題曲	19	J.S.バッハ	インベンションより1曲第1番BWV772、第4番BWV775、第8番BWV779より1曲 * 原典版参照
	20	クレメンティ	ソナチネOp.38-3第1楽章※「ソナチネアルバム②」(各社版)
	21	モーツァルト	ピアノソナタKV545第3楽章 * 原典版参照
	22	ブルクミュラー	ジプシーたちまたは朝の祈りの鐘※「18の練習曲」(各社版)
	23	シューマン	騎手の歌(曲馬)※「シューマン ユーゲントアルバム」(各社版)
	24	ショパン	ポロネーズト短調WN.2(KK. II a/Nr.1) * 原典版参照
	25	カバレフスキー	ソナチネ イ短調Op.27-18※「カバレフスキー こどものためのピアノ小曲集」(各社版)
	26	バルトーク	バグパイプ※「バルトーク ミクロコスモス5巻」*原典版参照
	27	田中カレン	はくちょう★「星のどうぶつたち」(カワイ)
中学生の部		任意の自由曲より1曲(8分以内)(ソナタの場合は1楽章または終楽章)曲の長短は審査には影響しません。 バロック～近現代のクラシック既成曲・著名邦人作品含む*原典版をご参照ください	
高校生以上の部		任意の自由曲(12分以内・複数曲も可) バロック～近現代のクラシック既成曲・著名邦人作品含む*原典版をご参照ください	
大学生以上の部		任意の自由曲(12分以内・複数曲も可) バロック～近現代のクラシック既成曲・著名邦人作品含む*原典版をご参照ください	

## ■チャレンジ部門 第36回ピアノフェスティバル 一次・二次予選会共通課題曲

※各学年No.1～16より1曲選曲ください

	学年	NO	作曲者	曲名
チャレンジ部門	幼児の部 共通課題曲	1	アメリカ民謡	おやまのがくたい★「新版みんなのオルガン・ピアノの本①」(ヤマハ)
		2	外国の曲	やまのぼり★「新版みんなのオルガン・ピアノの本②」(ヤマハ)
		3	オーストリアの曲	かっこう※「Newなかよしピアノ②レパートリー」(ヤマハ)
		4	ギロック	サマータイムポルカ※「はじめてのギロック」(全音楽譜出版社)
	小学1・2年生の部 共通課題曲	5	バイエル	おかあさんの おへんじ★「Newなかよしピアノ②レパートリー」(ヤマハ)
		6	バスティンより	ラベンダーブルー★「バスティン ピアノベーシックス ピアノプリマーレベル」(東音企画)
		7	ギロック	インディアンたたかいのうた※「はじめてのギロック」(全音楽譜出版社)
		8	前田みお	かわいいことり★「ピアノスタディ レパートリー②」(ヤマハ)
	小学3・4年生の部 共通課題曲	9	ラーニングトゥプレイより	メリーさんと羊さん★「ラーニングトゥプレイ ロック・リズム・ラグタイム①」(全音楽譜出版社)
		10	ベッツォルト(伝J.S.バッハ)	メヌエットBWV Anh114※「アンナマグダレーナのためのクラヴィーア小曲集」* 原典版参照
		11	ブルクミュラー	すなおな心または牧歌※「25の練習曲」(各社版)
		12	ギロック	東洋の市場※「はじめてのギロック」(各社版)
	小学5・6年生の部 共通課題曲	13	ブルクミュラー	スティリエンヌ(シュタイヤー舞曲)※「25の練習曲」(各社版)
		14	クレメンティ	ソナチネOp.36-1第1楽章※「ソナチネアルバム①」(各社版)
		15	ギロック	フラメンコ※「ピアノピースコレクション①」(全音楽譜出版社)
		16	湯山昭	ゆきのふる日のオルゴール※「こどものせかい」(カワイ)

## ■連弾部門 第36回ピアノフェスティバル 一次・二次予選会共通課題曲

※連弾の部は各カテゴリーの難易度をご確認の上、No.1～12,1曲選曲、No.5,9,11,12は各課題曲より1曲選曲してください。

	NO	作曲者	曲名	
連弾の部	初級	1	アメリカ民謡	アルプス一万尺★「きらきらピアノこどものピアノ連弾名曲集①」(全音楽譜出版社)
		2	ラーニングトゥプレイより	インディアン★「ラーニングトゥプレイふたりでたのしく①」(全音楽譜出版社)
		3	松島つね	おうま★「新版みんなのオルガン・ピアノの本①」(ヤマハ)
		4	平吉毅州	ミケとポチの追いかっこ★「春になったら・・・」(カワイ出版)
	中級	5	シューマン	ワルツ又はメヌエット※「こどもの舞踏会」(各社版)
		6	ディアベルリ	ソナチネOp.163-3第3楽章ポラッカ★「ディアベルリ ピアノ連弾曲集②」
		7	グレチャニノフ	気取った男の子★「グレチャニノフ ピアノソロ&連弾曲集」(ヤマハ)
		8	キャサリン・ロリン	ポルカ・パーティー★「にじいろのおくりもの③」(学研)
	上級	9	J.S.バッハ	①主よ、人の望みの喜びよ★「ピアノ連弾作品集第1巻」(ペータース社ライセンス版)
				②羊は安らかに草を食み ★「ピアノ連弾作品集第1巻」(ペータース社ライセンス版)
				③弦楽組曲第3番より「エア」★「ピアノ連弾作品集第1巻」(ペータース社ライセンス版)
		10	ハイドン	先生と生徒Hob. X VIIa/1※「連弾ピアノピースNo.52」(全音楽譜出版社)
11	チャイコフスキー	くるみ割り人形 指定曲※①より1曲★(シャーマー版又は全音楽譜出版社)		
12	ドビュッシー	小組曲※②より1曲 * 原典版参照		

※① ⑪-1小序曲、⑪-2行進曲、⑪-3こんぺい糖の踊り、⑪-4トレパーク、

⑪-5アラビアの踊り、⑪-6中国の踊り、⑪-7あし笛の踊り、⑪-8花のワルツ

※② ⑫-1小舟にて、⑫-2行列、⑫-3メヌエット、⑫-4パレエ

# ■ミュージズステージ 第36回ピアノフェスティバル 一次・二次予選会共通課題曲

※各課題曲No.1～15より1曲選曲ください

学年	NO.	作曲者	曲名
中学生の部 高校生の部 共通課題曲	1	J.S.バッハ	主よ、人の望みの喜びよ★ケンプ編またはヘス編(全音)
	2	モーツァルト	ピアノソナタKV331第3楽章「トルコ行進曲」
	3	ベートーヴェン	エリーゼのために
	4	ベートーヴェン	ピアノソナタ第8番「悲愴」Op.13 第2楽章
	5	シューベルト	即興曲Op.90-2またはOp.90-4
	6	シューマン	トロイメライ
	7	ショパン	小犬のワルツOp.64-1
	8	ショパン	ノクターンOp.9-2
	9	ショパン	軍隊ポロネーズOp.40
	10	ランゲ	花の歌
	11	メンデルスゾーン	狩
	12	ドビュッシー	夢想
	13	ドビュッシー	アラベスク第1番
	14	サティ	ジムノペティ第1番
	15	平井康三郎	幻想曲「さくら さくら」★「全音ピアノピースNo.297」(全音)

※各課題曲は原典版を推奨します。★は出版社指定の編曲のみ可

一般の部 ※注1.	任意の自由曲(10分以内・複数曲も可) バロック～近現代のクラシック既成曲・著名邦人作品含む*原典版をご参照ください
※注1.ミュージズステージ(一般の部)は参加制限がございます。 ・18歳以上であること ・大学・専門学校または音楽専門教育(ピアノ)で学習していないこと ・ピアノを職業としていないこと	

## 一演奏上での注意事項一

- ・予選会・本選会ソロ部門・ミュージズステージ・チャレンジ部門では暗譜で演奏。リピートは自由とします。
- ・連弾部門では読譜可能ですが、譜めくりが必要な場合は参加者にて手配してください。
- ・予選会では時間の都合により演奏の途中で終了させていただく場合があります。予めご了承くださいませ。
- ・該当部門により1曲選択・ソナチネ・ソナタは単楽章とします。
- ・ソロ部門、ミュージズステージ及びチャレンジ部門課題曲は一次・二次予選会共通です。それぞれの部門にて選曲ください。二次予選会にて曲目変更も可能です。
- ・連弾の部での学年及び年齢制限はありません。各カテゴリーの難易度をご確認の上選曲ください。
- ・※の楽譜は参考楽譜、★の楽譜は出版社指定です。出版社指定のない曲は原典版をご参照ください。
- ・ソロ部門とチャレンジ部門及びミュージズステージの併願は不可です。
- ・ミュージズステージ(中学生の部・高校生の部)課題曲は原典版を推奨します。出版社指定の編曲のみ可とします。
- ・ミュージズステージ(一般の部)参加者は18歳以上。大学・専門学校、または音楽専門教育(ピアノ)で学習していないこと、ピアノを職業としていないこととします。

# ■参加者の皆様へ

## 大会の変更点

- ◆「ミューズステージ【中学生の部】【高校生の部】」新設  
従来の「ソロ部門 中学生の部・高校生以上の部」との別カテゴリーにて「ミューズステージ【中学生の部】【高校生の部】」を新設いたします。※学校教育にて音楽専門(ピアノ)で学習していないこととします。※課題曲あり
- ◆ソロ部門【中学生の部】一次・二次予選会での演奏規定の変更  
本年度の予選会より「8分以内の任意の自由曲より1曲(ソナタの場合は第一楽章又は終楽章)」とします。
- ◆本選会での演奏時間を下記の通り変更いたします。  
ソロ部門  
【小学1年生以下・2年生】2分 → 3分  
【小学3・4年生の部】3分 → 4分  
【小学5・6年生の部】4分 → 5分  
【中学生の部】6分 → 8分  
(上記以外のカテゴリーは従来通り)

## ●一次予選会

- ・各地区の申込期限は6/1(木)～7/31(月)です。ただし、各地区共定員になり次第、他地区へのご移動をお願いする場合がございます。
- ・一次予選会への参加は同学年で一会場のみとします。また、「ソロ部門」と「チャレンジ部門」「ミューズステージ」の併願は不可とします。
- ・「ソロ部門」参加者は、同一年度に他店にて行われる「ヤマハジュニアピアノコンクール」選考会へ出演することはできません。
- ・一次・二次予選会の課題曲は共通です。二次予選会にて曲目変更も可能です。学年・曲目等の記入漏れ、曲目間違いは審査対象外となります。
- ・ソロ部門「中学生の部」「高校生以上の部」「大学生以上の部」、ミューズステージ「中学生の部」「高校生の部」「一般の部」では審査員より個人講評が受けられます。
- ・一次予選会では、奨励賞若干名、成績優秀者には予選優秀賞を授与いたします。予選優秀賞受賞者には二次予選会出場資格が与えられます。
- ・ソロ部門(小学1年生以下の部～高校生以上の部)前年度本選会出場者は、シード対象者として一次予選会が免除されます。  
(ミューズステージ全部門、チャレンジ部門全学年は対象外)※申込締切日7/31(月)
- ・各会場には、右記ピアノ補助ペダル・ピアノ補助台を常設しております。
- ・当日の進行状況により演奏を途中でカットさせて頂く場合がございますが、審査には影響ございませんのでご了承下さい。
- ・開催10日前までにメールにて当日のご案内をお送りします。  
届かない場合は各事務局へお問い合わせください。

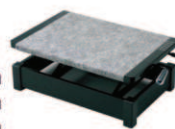
ヤマハ ピアノ補助ペダル  
HP-705又は同等品

高さ ①17cm  
②20cm



吉澤 ピアノ補助台  
AX-SZ又は同等品

高さ ①14cm ④21.5cm  
②17.5cm ⑤23.5cm  
③20cm ⑥24.5cm



## ●二次予選会

- ・ピアノ補助ペダル・ピアノ補助台は一次予選同様上記を常設しております。ご使用される際は当日会場にてお申込下さい。
- ・二次予選会では、奨励賞若干名、成績優秀者には予選優秀賞を授与、二次予選会優秀者には本選会出場の資格が与えられます。
- ・二次予選会、本選会では審査員より個人講評が受けられます。後日お渡しさせていただきます。
- ・当日の進行状況により演奏を途中でカットさせて頂く場合がございますが、審査には影響ございませんのでご了承下さい。

## ●本選会

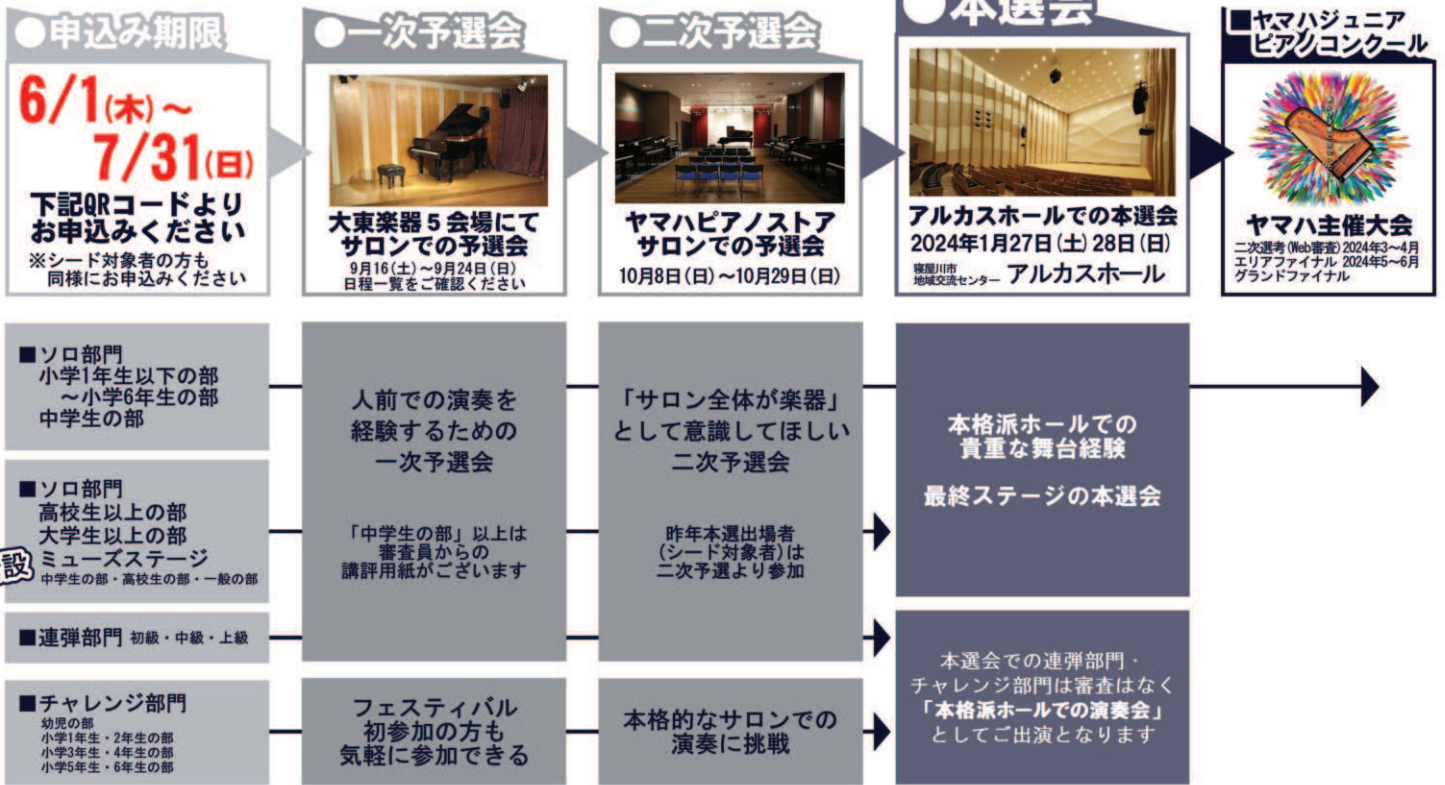
- ・本選会曲目は自由です。但し、演奏時間は以下の通りです。各時間を超過すると失格となります。  
ソロ部門:小学2年生以下(3分)、小学3・4年生(4分)、小学5・6年生(5分)、中学生(8分)、高校生以上・大学生以上(12分)、  
ミューズステージ(中学生の部・高校生の部・一般の部)(10分)  
チャレンジ部門:幼児・小学1・2年生(2分)、小学3・4年生(3分)、小学5・6年生(4分) 連弾部門:(7分)
- ・本選会での「連弾の部」「チャレンジ部門」は審査はございません。「大ホールでの演奏会」としてご出演ください。
- ・ピアノ補助ペダル・ピアノ補助台は一次・二次予選会同様上記を常設しておりますが、ステージ上でのセッティングはご本人及び保護者又はご指導の先生にてお願いいたします。
- ・本選会「ソロ部門」にて入賞者及び若干名を2024年3月～4月(予定)開催のヤマハ主催「ヤマハジュニアピアノコンクール二次選考」に推選致します。「ヤマハジュニアピアノコンクール二次選考」にて推選された方は2024年5月～6月にて開催されます「ヤマハジュニアピアノコンクールセミファイナル」にて選出、「ヤマハジュニアピアノコンクールグランドファイナル」へ推選されます。(高校生以上の部・大学生以上の部・ミューズステージは対象外)「ヤマハジュニアピアノコンクール」の詳細(日程、会場、課題曲、表彰、演奏規定)につきましては2023年9月に発表予定です。

## ●その他

- ・一次・二次予選会、本選会共、公開で行います。「大学生以上の部」「ミューズステージ(中学生の部・高校生の部・一般の部)」「連弾の部」については本選会出場 該当者無しの場合もございます。ただし、成績優秀者には各予選優秀賞を授与します。
- ・各会場の使用ピアノは品番変更になる場合がございます。
- ・一次・二次予選会・本選会とも個人によるビデオ録画・録音・写真撮影は固くお断りします。
- ※本選会につきましては、会場内にて業者によるDVD・VTR撮影致しますので、出演の方のみに販売致します。
- ・新型コロナ感染拡大防止対策など今後の世間の動きにより、大会内容を変更する場合がございますので、ご注意ください。

# 第36回 ピアノフェスティバル

去年の「自分」より  
成長してほしい！  
大東楽器のピアノの祭典！  
フェスティバル



## ●予選会お申込み方法

- ・本大会のお申込みはインターネットからのみお受けいたします。  
下記QRコードまたは大東楽器ホームページよりお申込みください。
- ・お支払い方法に関して、大東楽器ヤマハ音楽教室様は「レッスン料と合わせて引き落とし(直営センター生徒様のみ)または「指定口座へお振込み」を、その他会場・指導者ご自宅にてレッスンされている方は「お振込み」またはお近くの大東楽器直営センターへお支払いください。「お振込み」「大東楽器直営センターへのお支払い」は申し込み締切日7/31(月)までをお願いいたします。なお、お振込み手数料はお客様にてご負担いただいております。一旦納入された参加費は払い戻しができませんのでご了承ください。

**一次予選会お申込みQRコード**  
(シード対象者の方もこちらより入力ください)

URL:  
<https://www.daito-gakki.co.jp/from/pf/>



【振込先口座】大東楽器株式会社  
りそな銀行 平成第一支店 当座No.0336006  
口座名義 ダイトウガッキー (カ)  
お振込みのお名前は、参加者名をご入力ください。  
ご入金は7/31(月)までをお願い致します。

地域の皆様より後援をお受けしております。

大阪音楽大学 神戸女学院大学音楽学部  
同志社女子大学学芸学部音楽学科  
大阪府教育委員会 交野市教育委員会  
門真市教育委員会 四條畷市教育委員会  
大東市教育委員会 寝屋川市教育委員会  
枚方市教育委員会 守口市教育委員会

<順不同・敬称略>

■お問い合わせ

<ピアノフェスティバル事務局>

MUSIC GALLERY DAITO  
**大東楽器株式会社 ミュースデュオ**  
〒573-0032 枚方市岡東町18-21(枚方三和ビル6F)  
営業時間 平日10:00～20:00 日曜10:00～18:00 休業日:祝日・夏期・冬期休業日

**TEL: 072-841-5000**

<http://www.daito-gakki.co.jp>

[pf@daito-gakki.co.jp](mailto:pf@daito-gakki.co.jp)